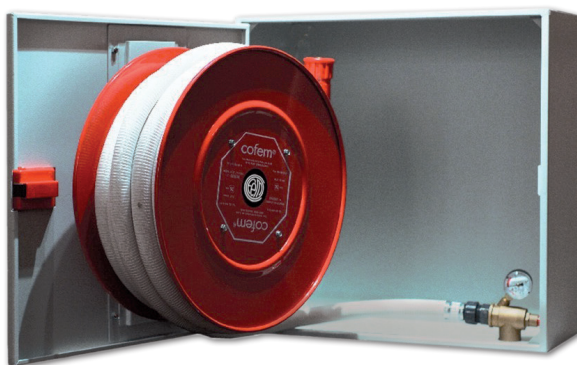


C5

B.I.E. Ø25 fija



Boca de Incendio Equipada Ø25 mm según norma UNE/EN 671-1 y 20 m de manguera semirígida fabricada según EN 694.

Está compuesta por:

Armario horizontal construido en chapa de acero de 1,5 mm de espesor, pintado en color gris RAL 7035, de medidas 570 x 570 x 255 mm, con puerta ciega del mismo material y color, con cerradura de apertura rápida, provisto de pretaladro para la entrada de alimentación, manguera, lanza, válvula de asiento, manómetro y latiguillo de alimentación.

La BIE se podrá fabricar en otro color, teniendo el RAL proporcionado por el cliente, y podrá montarse sobre arco de sujeción para montaje en suelo.

Características:

- Devanadera instalada en la puerta del armario para facilitar su manipulación.
- Devanadera de discos de Ø450 mm, pintada en rojo, con alimentación axial.
- Manguera semirígida de Ø25 mm y 20 m de longitud, fabricada según Norma EN 694 y con marca CE de conformidad a Norma.
- Lanza de tres efectos: cierre, pulverización y chorro, conectada por medio de machón roscado al extremo de la manguera.
- Válvula de asiento a 90° de 1", con toma de manómetro de ¼".
- Manómetro graduado de 0 a 16 bares.
- Latiguillo de alimentación entre la válvula y la devanadera, con manguera semirígida de Ø25 mm.

